

VALENÇA

Promoción de 3 viviendas unifamiliares

Diseño moderno en una sola planta

📍 Valença, Portugal

Exclusiva promoción residencial con piscina privada, jardín y arquitectura contemporánea en un entorno privilegiado.



120 m²
de vivienda



3
habitaciones



2
baños



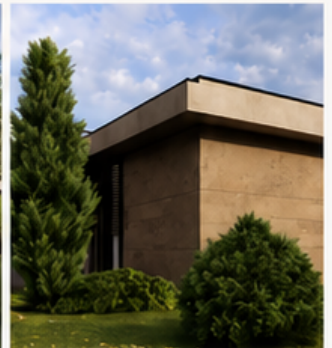
Lavadero



Piscina
aprox. 24 m²



Parcela exterior
entre 250 y 380 m²



LA PROMOCIÓN

3 viviendas unifamiliares en un entorno privilegiado

Una promoción exclusiva de solo tres viviendas independientes, concebidas en una sola planta para ofrecer amplitud, funcionalidad y una relación directa con el exterior. La arquitectura contemporánea, la privacidad de cada parcela y la presencia de piscina y jardín convierten este proyecto en una excelente opción residencial en Valença.

Características principales

-  3 viviendas independientes
-  120 m² construidos aprox.
-  3 dormitorios
-  2 baños
-  Cocina-comedor con grandes ventanales
-  Zona de lavadero independiente
-  Piscina privada de aprox. 24 m²
-  Exterior ajardinado de 250 a 380 m² aprox.



EXTERIOR Y ESTILO DE VIDA

Luz, privacidad y confort

Las viviendas han sido concebidas para disfrutar del exterior durante todo el año, con jardines privados, amplias terrazas, piscina y grandes ventanales que conectan la zona de día con el paisaje. Un proyecto que combina diseño contemporáneo, comodidad y calidad de vida.



Jardín privado y zonas de relax



Amplias terrazas y piscina



Arquitectura contemporánea en una planta



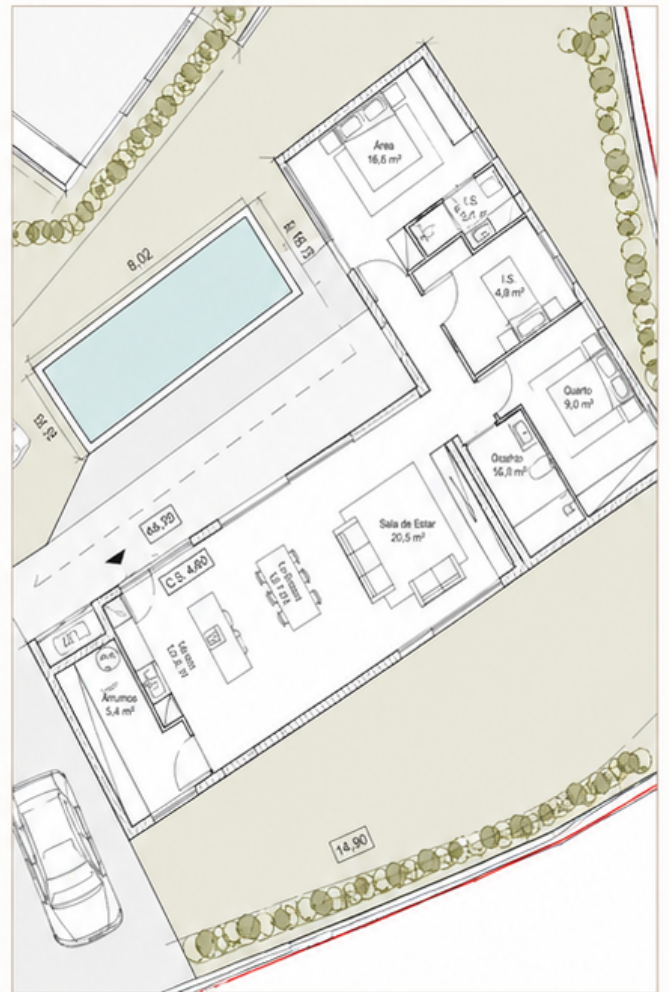
Solicita más información

Promoción exclusiva en Valença, Portugal

PLANOS DE LA VIVIENDA

Distribución interior y exterior orientativa

La vivienda ha sido concebida en una sola planta para ofrecer funcionalidad, amplitud y una relación directa con el exterior. La zona de día integra salón, comedor y cocina, mientras que la zona de noche reúne tres dormitorios y baños de apoyo, complementados con lavadero y piscina exterior.



Una sola
planta



3
dormitorios



2
baños



Cocina-comedor
abierta



Lavadero



Piscina
aprox. 24 m²



*Planos y superficies orientativos. Todas las medidas mostradas son aproximadas y pueden estar sujetas a ajustes por razones técnicas o de ejecución.

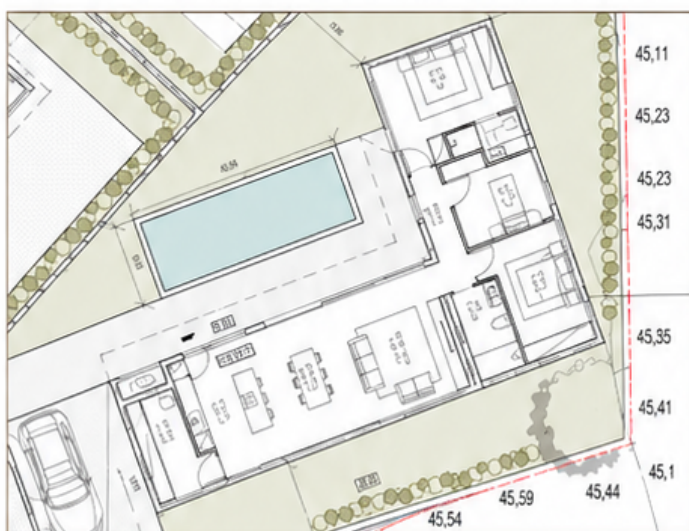


SUPERFICIES APROXIMADAS



Cuadro resumen por vivienda

Concepto	Vivienda A	Vivienda B	Vivienda C	Total
 Área de implantación de los edificios	128,93 m ²	128,93 m ²	128,93 m ²	386,79 m²
 Área bruta de construcción	145,65 m ²	144,49 m ²	144,49 m ²	434,63 m²
 Área de implantación de piscinas	24,00 m ²	24,00 m ²	24,00 m ²	72,00 m²
 Área bruta de piscinas	24,00 m ²	24,00 m ²	24,00 m ²	72,00 m²
 Espacio verde (permeable)	260,42 m ²	346,16 m ²	281,28 m ²	887,86 m²



Todas las superficies y medidas indicadas en esta página son aproximadas.

 Información orientativa, no contractual.

